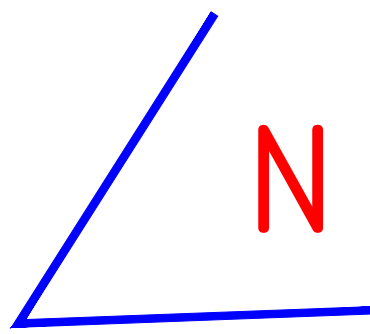
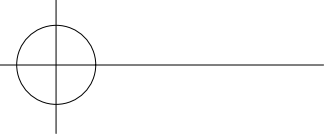


LEGENDA



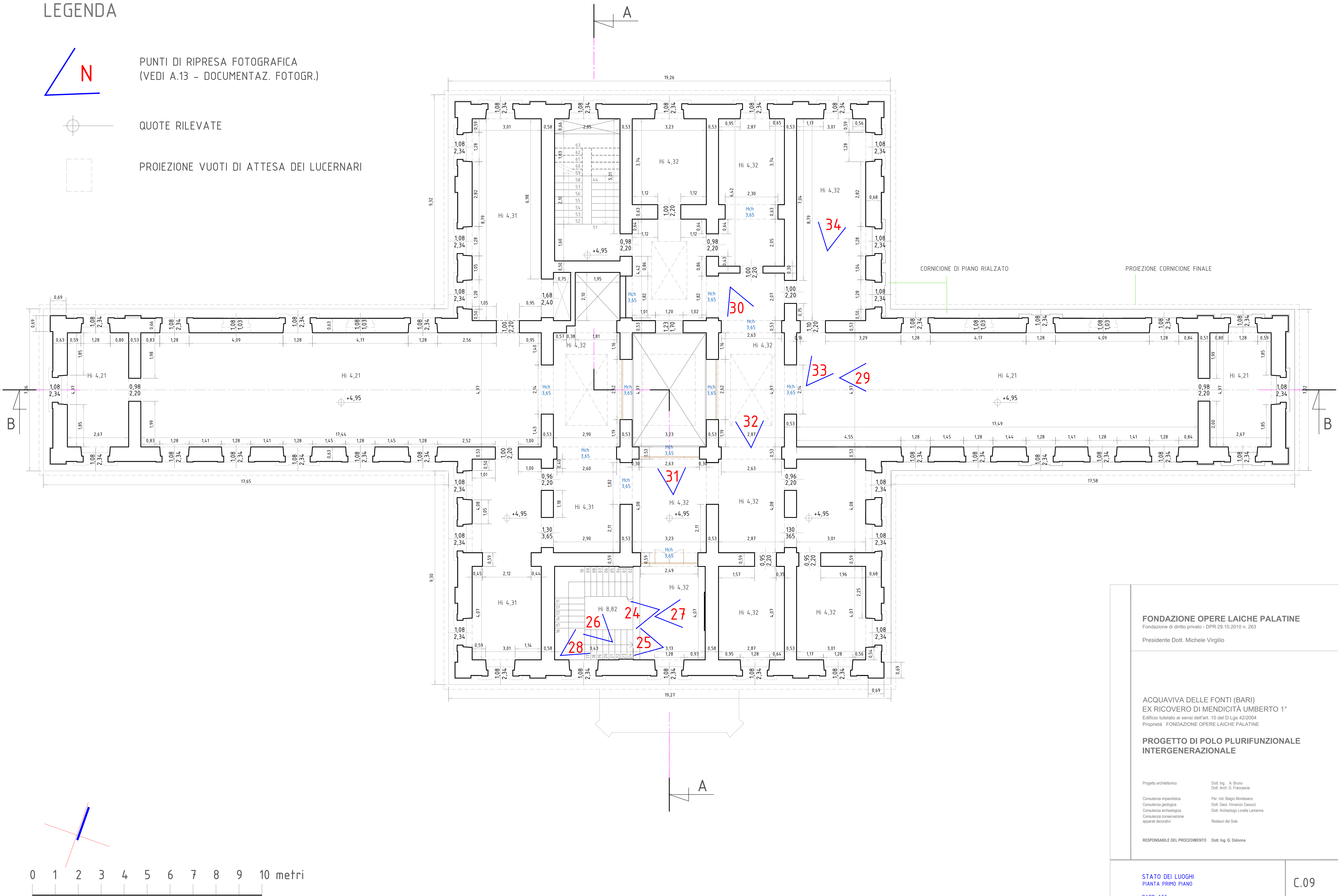
PUNTI DI RIPRESA FOTOGRAFICA
(VEDI A.13 - DOCUMENTAZ. FOTOGR.)



QUOTE RILEVATE



PROIEZIONE VUOTI DI ATTESA DEI LUCERNARI



FONDAZIONE OPERE LAICHE PALATINE
Fondazione di diritto privato - DPR 29.10.2010 n. 263

Presidente Dott. Michele Virgilio

ACQUAVIVA DELLE FONTI (BARI)
EX RICOVERO DI MENDICITÀ UMBERTO 1°
Edificio tutelato ai sensi dell'art. 10 del D.Lgs 42/2004
Proprietà FONDAZIONE OPERE LAICHE PALATINE

PROGETTO DI POLO PLURIFUNZIONALE
INTERGENERAZIONALE

Progetto architettonico Dott. Ing. A. Bruno
Dott. Arch. G. Frascoscia
Consulenza impiantistica Per. Ind. Biagio Montesano
Consulenza geologica Dott. Geol. Vincenzo Casucci
Consulenza archeologica Dott. Archeologo Lorella Lamanna
Consulenza conservazione Restauri del Sole
apparati decorativi

RESPONSABILE DEL PROCEDIMENTO Dott. Ing. G. Didonna

STATO DEI LUOGHI
PIANTA PRIMO PIANO
RAPP. 150